



New Work

Große Veränderungen beginnen bei dir

Claudia Brinkmann & Lisa Morgner | April 2023

Wer wir sind



Claudia Brinkmann



Lisa Morgner

Erkenntnisse

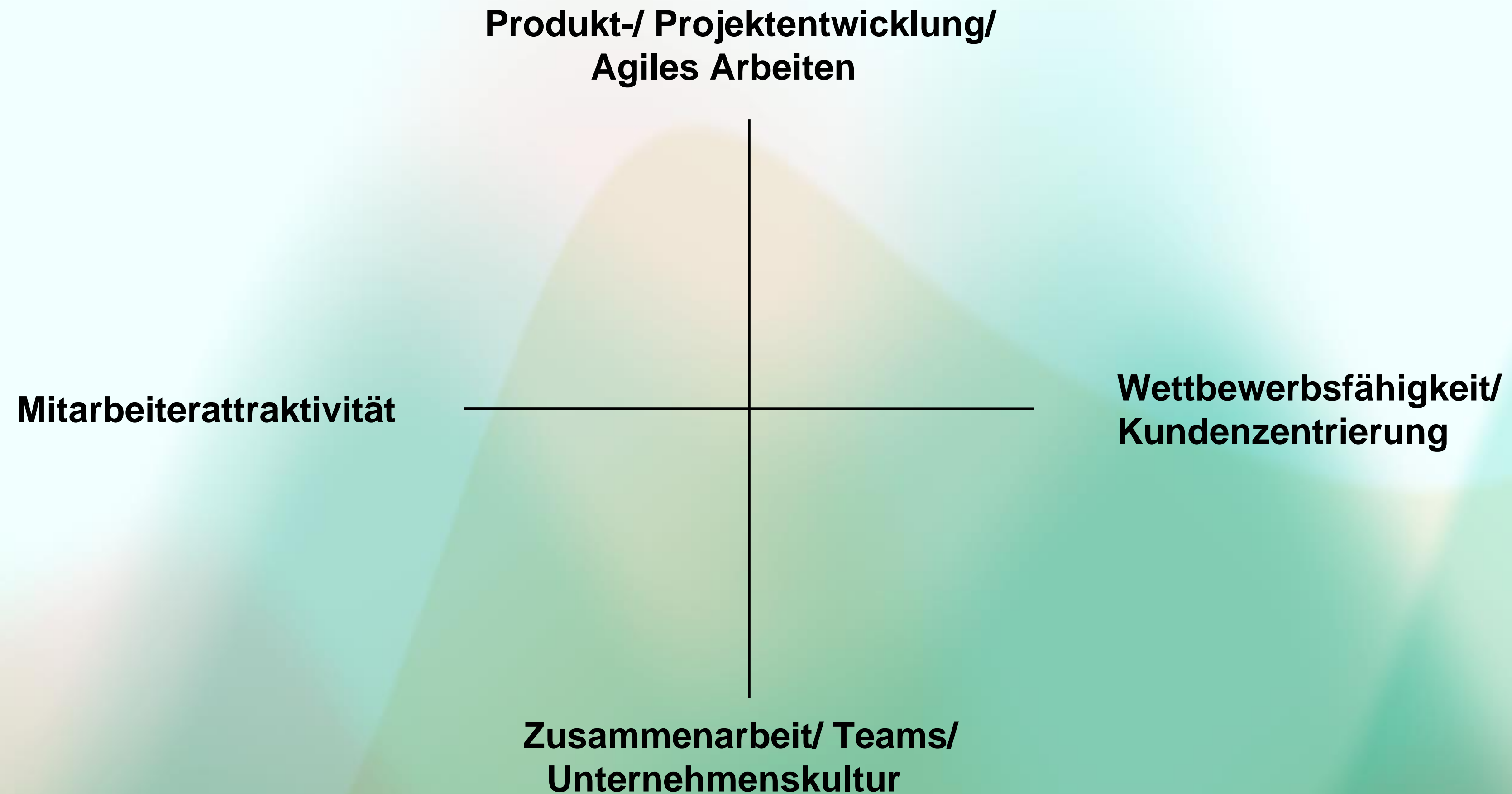
1

Die richtigen Fragen stellen: Was wollt ihr eigentlich mit New Work erreichen? Zu welchem Zweck verfolgt ihr New Work Initiativen?

2

Menschenzentriert arbeiten: Fragt eure Teams, was sie brauchen, um erfolgreich zu arbeiten. Fragt eure Kunden, was sie brauchen, um bei euch zu bleiben.

Dimensionen von New Work



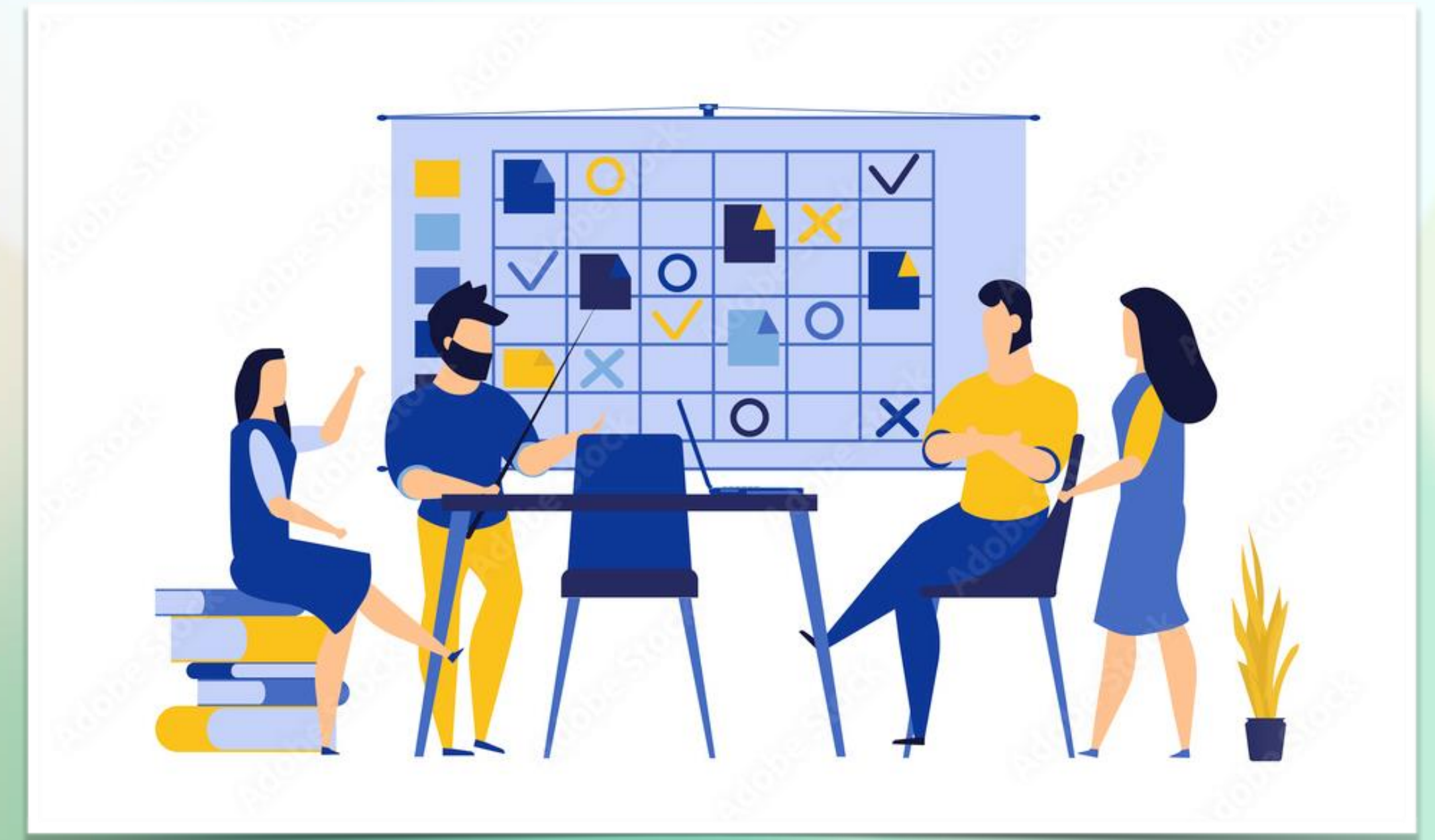
Wozu New Work?



- Die Facetten von New Work sind unglaublich vielfältig
- Ursprünglich geht es aber darum, die persönliche Entfaltung im Unternehmen zu ermöglichen
- Produktivität rückt an zweite Stelle: Ergebnisse und Kundenzufriedenheit durch persönliche Entwicklung und nicht andersherum

Woran scheitert New Work häufig?

- Der Ursprungsgedanke von New Work ist verlorengegangen oder wurde verbogen
- New Work als Selbstzweck („Wir machen's, weil alle es machen“)
- Initiativen ohne Absicht, Ziel und Purpose



Wie New Work gelingt

- Mitarbeitenden mehr Freiheit geben, Entscheidungen zu treffen
- Ausleben der individuellen Kompetenzen
- Dadurch wird persönliche Entfaltung möglich
- Selbstwirksamkeit und Zufriedenheit steigt



Verbindung zwischen Organisation und Individuum (wieder) herstellen

- Sinn und Zweck von Projekten/Initiativen klarmachen
- Versprechen einhalten (z.B. Budgetzusagen)
- Innere Haltung / Menschenbild: Alle bringen wertvolle Talente und Fähigkeiten mit und ein

New Work braucht neue Führung

- Positiv unterstützend statt kontrollierend
- Persönliche Entwicklung fördern
- Potenziale und Stärken erkennen
- Mehr Entscheidungsspielraum geben
- Vertrauen und Anerkennung aussprechen
- Lernkultur fördern



Vom Wozu zu meinem persönlichen Beitrag: Sinnhaftigkeit des großen Ganzen (New Work für Mitarbeiter)

- Ein vertrauensvolles, unterstützendes Umfeld ermöglicht das Einbringen der eigenen Stärken
- Ermöglichen des Erkennens der eigenen Sinnhaftigkeit im großen Ganzen
- Persönlicher Check:
 - Umfeld und Raum für Entfaltung
 - Match zwischen persönlicher Sinnhaftigkeit und dem Sinn des Unternehmens

Große Veränderungen beginnen bei dir



Egal, welche Rolle du innehast:

- Alles, was neu entsteht, braucht Freiheit und persönliche Entfaltung
- New Work im ursprünglichen Sinne gelingt, wenn wir das Umfeld so gestalten, dass Freiheit und Entfaltung entstehen können

Fazit

- Es braucht Mut auf allen Ebenen, um eine neue Arbeitswelt zu gestalten
- Menschenzentrierung braucht Rückgrat und Verantwortungsübernahme
- Eine aufrichtige Erneuerung strahlt von innen nach außen und zieht Mitarbeitende sowie Kund:innen an

Vielen Dank!

:-)